



明科いいまち通信

明科総合支所・明科公民館だより

安曇野市明科中川手 6824 番地 1

明科総合支所：62-3001、明科公民館：62-4605

平成 年 月 日発行

NHK公開セミナー 「『にっぽん百名山』を10倍楽しむ方法」開催

『にっぽん百名山』を10倍楽しむ方法をテーマに「NHK公開セミナー」を開催します。講師に登山専門誌編集長の萩原浩司さんと白石章治番組プロデューサーを迎え、「ヤマタビ」をより一層楽しんでいただくための講演会です。

参加をご希望の方は、以下の要領によりお申し込みください。

1. 日 時 平成26年2月1日(土)
開場：午後1時30分 開演：午後2時 終演：午後3時30分(予定)
2. 会 場 明科公民館 講堂
3. 主 催 NHK長野放送局・松本支局、NHK文化センター松本支社、安曇野市
4. 参加申込 参加は無料ですが、事前のお申し込みが必要です。

郵便はがきに必要事項を明記のうえ、お申し込みください。

1 郵便番号、2 住所、3 名前、4 電話番号、5 参加希望人数(1~4人)

あて先：〒399-7102 安曇野市明科中川手6824-1

明科公民館「NHK公開セミナー」係

しめ切り：**平成26年1月14日(火) 必着**

- ※書き間違い、書き忘れがある場合は無効となります。
- ※応募多数の場合は抽選のうえ、入場整理券(1枚1人入場可)を希望人数分、落選された方にもその旨をはがきでお知らせします。
- ※1歳以上のお子様から入場整理券が必要です。
- ※インターネットオークション等での転売を目的としたお申し込みは、固くお断りします。なお、売買を目的としたお申し込みであると判明した場合は抽選対象外といたします。

5. お問い合わせ先

【イベント全般に関するお問い合わせ】

NHK長野放送局 編成・事業・広報

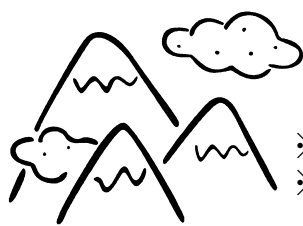
電話026-291-5218 (平日/午前10時~午後7時)

NHK長野放送局ホームページ <http://www.nhk.or.jp/nagano/>

【参加申し込みに関するお問い合わせ】

明科公民館

電話62-4605 (平日/午前9時~午後5時)





こんにゃく(芋)

あかしな農業塾では矢ノ沢地区の圃場に獣害に遭いにくい、にんにく、ねぎ、らっきょう、こんにゃく芋、葉草である益母草（ヤクモソウ）を作付けしたところ、どの作物も無事に育ち収穫に至りました。こんにゃく芋は昨年からの試験的に作付けし始め、今年は500gくらいに成長した物を収穫することが出来ました。こんにゃくの原料となるこんにゃく芋は、種芋を植えてから3年かけて成長する野菜ですが、花が咲くほど成長してしまうと養分が無くなり、こんにゃくの原料にならなくなります。調理で皮をむくときなどは、手袋をしないととてもかゆくなり、生で食べると口の中が細かい針でさされているような痛みを襲われるようなのでご注意ください。



こんにゃく芋



あかしな農業塾で採れたこんにゃく芋を使った・・・ ヘルシーなこんにゃくづくり&料理教室！

☆1回目

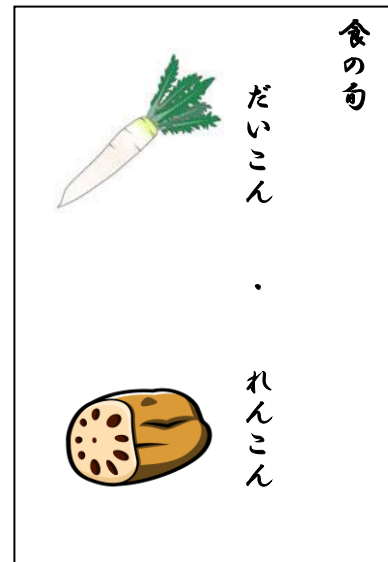
日時 平成26年1月18日（土）午前9時～12時
場所 明科公民館調理室
講師 望月亮子さん（JA松本ハイランドくらしの専門委員）
内容 こんにゃくづくり
参加費 500円（講座受講料200円含む）
持ち物 軍手、厚手の炊事用ゴム手袋、エプロン、三角巾

☆2回目

日時 平成26年1月25日（土）午前9時～12時
場所 明科公民館調理室
講師 高橋清美さん（松本広域調理師会会長）
内容 1回目で作ったこんにゃくを使ったフルコース料理
参加費 800円（講座受講料200円含む）
持ち物 エプロン、三角巾

- 対象は市内在住の方で、両日参加の方を優先します。
- 申し込みは、1月14日（火）～15日（水）に、
明科公民館 電話62-4605までお申し込みください。
（受付時間は午前9時～午後5時）
- 定員（20人）になり次第締め切ります。

あかしな農業塾



「市長と語る会」開催

日ごろ感じていることなど、ご意見・ご提案をお寄せください。市長、副市長、教育長と意見交換をします。

多くの皆さまのご参加をお待ちしています。

平成26年

- 1月18日（土）明科公民館講堂
 - 1月19日（日）堀金総合支所 301 会議室
 - 1月25日（土）豊科ふれあいホール
 - 1月26日（日）穂高総合支所大会議室
 - 2月 1日（土）三郷公民館講堂
- ※各会場の時間は午後1時30分～午後3時
※各会場とも手話通訳がご案内します

■お問い合わせ先 秘書広報課
（電話 71-2000 FAX 71-5000）

止まって確認！

“ゆとり”運転を



駐車場と駐車場の間は「道」になります。駐車場をご利用のときは、たとえ他方向から車やバイクが来なくても、人が通っていても、一旦止まって左右を確認しましょう。

「面倒だから、どうせ何もないから」という気持ちは捨て、「止まって、自分に一呼吸」という“ゆとり”ある運転をお願いします。



☆のところは、特に“ゆとり”運転を！

明科たなぼり

明科の由来は・・・

「科」(に)「階」(に)「級」(に)は段丘地形とか岡がかった地形の所に付けられた古い言葉で、明科の他にも信濃、更級、埴科などがあります。また、信濃国はもともと、科野国と書き、その由来は、級坂(階坂・科坂)にあったからといわれていますが、この(しなさか)の意味は段丘地形であるとか、険しい峠であるとか様々な説があります。

大町に「仁科」という地名がありますが、この「仁」(に)には赤みがかった粘土質の土地という意味があり、この「仁科」と同じ意味の地名に「明科」があるそうです。いずれにしても「明科」は地形に由来する地名のようです。(参考文献『明科町史上巻』『大町市史第二巻原始・古代編』)

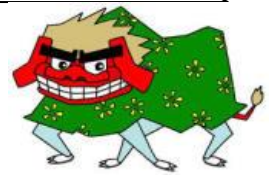
【龍門淵の白蛇の伝説】
行基菩薩様が龍門淵の岩で行をしてると淵から白蛇があらわれ、説教を所望したので、菩薩様が白蛇に説教してやると、白蛇はお礼に黄金仏を奉納したそうです。この黄金仏のおかげで明科地域は光輝き明るかったので明科と呼ぶようになったといわれています。(参考文献『明科町史下巻』)



年末年始の休業日のお知らせ



各総合支所は12月28日(土)から1月5日(日)まで閉庁します。
明科地域の主な施設の年末年始の休業日は以下のとおりです。



施設	平成25年12月				平成26年1月					
	28 (土)	29 (日)	30 (月)	31 (火)	1 (水)	2 (木)	3 (金)	4 (土)	5 (日)	6 (月)
明科総合支所	12/28～1/5 休									
明科公民館	12/28～1/4 休								開館	休
明科図書館	12/28～1/4 休									
明科子どもと大人の 交流学習施設「ひまわり」	12/28～1/4 休									
明科保健センター 「あいりす」	12/28～1/5 休									
自然体験交流センター 「せせらぎ」		12/29～1/3 休								

支所からのお知らせ

- ゴミの収集は、12月31日(火)から1月5日(日)まで行いませんので、休みの前に計画的にお出してください。
- 戸籍の各届出書は、宿日直で休まず受付しています。
- 防災行政無線は、緊急放送を除き12月28日(土)から1月5日(日)までお休みします。

※市内の他の施設の休業日は「広報あづみの12月号お知らせ版」をご覧ください！

また来年
お会いし
ましょう



皆さん、良いお年を
お迎えください

編集後記

★平成25年を「漢字一文字」で表現し、その意味を書きました。皆さんはどんな漢字一文字の年ですか。

・「次」。ネクスト。仕事もプライベートも次のステップへ。たまには過去を振り返ってもいいが、前進の方が大切。(も)

・「笑」。笑うことはストレス解消になり体にもよい影響を与えるそうです。笑えることが多い生活をしたいです。(ま)

・「成」。子どもが日々良いことも悪いことも成長し驚かされます。私も色々成長したいです。(ふ)

・「祝」。祝い事というのは、祝われるとだんだんめでたい気持ちになってくることになりました。(す)

・「完」。無事に複合施設が完成してホッと。これからは皆さんの抛り所に！(あ)

・「健」。ありきたりですが、健康なことが全てにつながりますね。(と)
・「感」。自分の・他人の「感」を認め、「感」じの良い人になりたいです。(や)



明科いいまち通信は、新しい明科総合支所と明科公民館の出来事やお知らせのたよりです。
これからも定期的に皆さんにお届けします。