

2016年 第34回 明科いいまちサロン

平成28年5月31日(火)10時から12時 於: 明科公民館講堂

明科のいいとこ 発見 ! 第2弾

明科駅前周辺まちづくり懇談会の内容について



お茶うけはあやめ団子と朝漬け



お茶を頂きながら夫々団樂の一時を



宮川副代表からお茶うけのあやめ団子の紹介



お茶を頂きながら団樂の一時を



お茶を頂きながら夫々団樂の一時を



東日本総合計画の岩沢さんより懇談会の内容報告



明科駅前周辺まちづくり懇談会の報告を

長峰山頂から見る安曇野の扇状地



長峰山頂から見る安曇野の扇状地

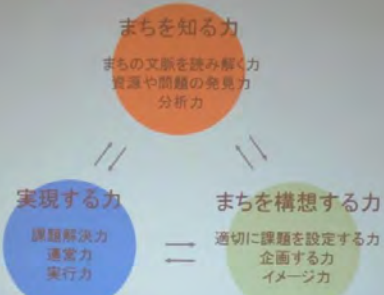
安曇野市では、まちづくり懇談会を開催しています
その趣旨は

これまでの勉強会や意見交換の経過を踏まえて、

- 明科のまちの現状や弱み、強み、機会、脅威を共有し、これからのまちの可能性を共有する
- 将来のありたい姿をより多くの人と考え共有する
- 国道整備に合わせた具体的なイメージを考える
- これから良い街を育てるために住民主体でできることを考え、実践するきっかけとする

まちづくり懇談会開催の 趣旨

まちづくりに必要な力

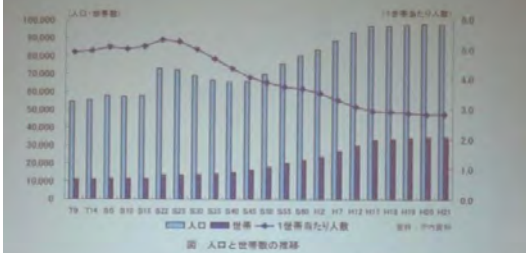


まちづくりに必要な三つの力



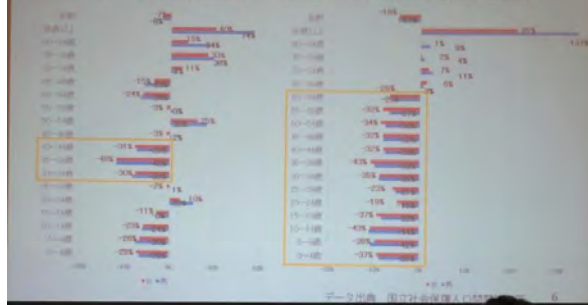
過去の変遷から未来の展望をデータから読み解くまちの変化

安曇野市人口変遷 大正から現在まで



安曇野市人口変遷 大正から現在

安曇野市人口変遷推測 (2025年・2040年)



安曇野市人口変遷推測 (2025年・2040年)

2040年の安曇野市及び旧明科町の人口ピラミッド



2040年の安曇野市・旧明科町の人口ピラミッド

人口変動トレンドに対して、何をすればよいか？

- まちを担う人(まちづくりを進める人)をどうやって確保するか？
 - ※人口減少から活動人口を増加させることで、まちづくりの担い手の減少は食い止められる。今、まちづくり活動人口が10%だとしても、まちづくり活動人口が2倍に増えれば、7割に人口が減少したとしてもまちづくり活動人口総数は増える
 - 人口1×まちづくり活動人口率0.1=0.1
 - 人口0.7×まちづくり活動人口率0.2=0.14
- どんな人に暮らしてほしいか？
 - 求める人を明確にして、実行可能な戦略を！
- 求める人にどんな魅力を伝えることができるか？

人口変動トレンドに対して、何をすればよいか



距離感覚を掴む
あるいて廻れる範囲 500m

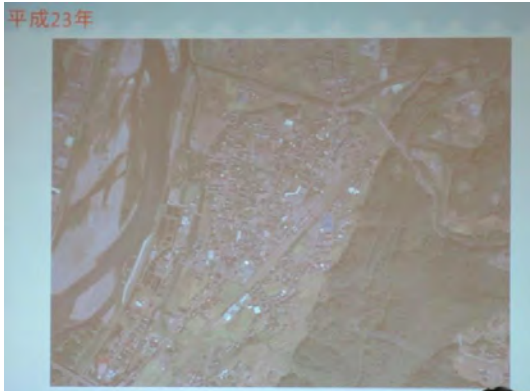


昭和52年

昭和52年の明科



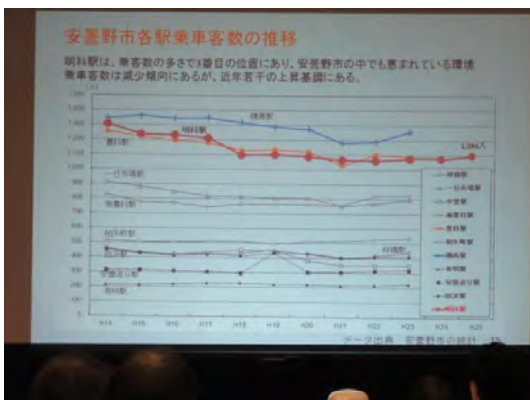
昭和23年の明科 人口12,424人



平成23年の明科



地価の推移 20万→10万



安曇野市各駅乗車客数の推移



歩行者・自転車交通量の状況



商業施設の面積比較



現在のまちを歩く動線と将来の動線を考えるために



使い易い、使いたくなる明科駅周辺の工夫を・・・



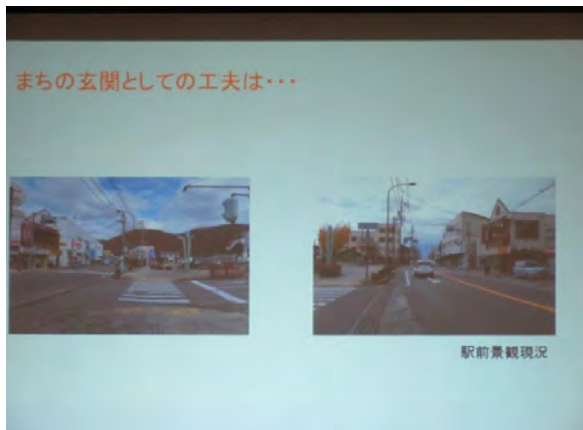
まちの玄関としての工夫は・・・



公共交通利用者や観光客も「いいね！」と感ずるために・・・



人が行き交い、魅力ある新たなまちなみのために・・・



まちの玄関としての工夫は・・・



長峰山のテラスから安曇野を

今の明科駅周辺地区

明科駅周辺地区の「好きな」こと、ところ、人・・・は何ですか？

今の明科駅周辺地区

まちづくりの流れ

明科駅周辺の現状を知る＝「強み」と「弱み」の共有
まちをさらに知る・色々な人と対話してより深く知る・気づく

明科駅周辺の「こうありたい」「機会」「可能性」の共有

自分たちでできること
やってみよう！という思い
まちづくりや魅力づくりで主体的にできそうなこと

行政と協力して考えること
歩道整備の在り方
駅前への在り方
商業の在り方
まちなみの将来
駐車場の在り方

まちづくりの流れ

明科駅周辺の現状を知る＝「強み」と「弱み」の共有
まちをさらに知る・色々な人と対話してより深く知る・気づく

明科駅周辺の「こうありたい」「機会」「可能性」の共有

自分たちでできること
やってみよう！という思い
まちづくりや魅力づくりで主体的にできそうなこと

行政と協力して考えること
歩道整備の在り方
駅前への在り方
商業の在り方
まちなみの将来
駐車場の在り方

明科駅周辺の現状を知る＝強みと弱みの共有

明科だからこそそのまちづくりへ

「なんでも欲しい！」「隣の青い芝がうらやましい！」
となると何にもできなくなる可能性が大きい

↓

中長期的なまちの持続性を考えながら、限られた資源・力を効果の高いところに投入するまちづくりが必要

まちをさらに知る・色々な人と対話してより深く知る・気づく

明科駅周辺の「強み」と「弱み」の共有

明科の強みを生かし伸ばすためには、何に大きな可能性があるか？
明科だからこそその魅力をどのように創出できるか？を発見する

まちづくりの方向性を共有し、一人ひとりが
できることから行動し、連携する実践型まちづくりへ

明科だからこそそのまちづくりへ

明科駅前周辺地区の強みと弱みは？

～安芸野の他の地区や松本など周辺地区と比較しながら～

立地条件	人	居住環境	文化
強み 弱み	強み 弱み	強み 弱み	強み 弱み
既製のインフラ・施設	公共交通	自然環境	コミュニティー・コミュニケーション
強み 弱み	強み 弱み	強み 弱み	強み 弱み
経済・産業・商業	観光	歴史・祭り	その他
強み 弱み	強み 弱み	強み 弱み	強み 弱み

明科駅前周辺地区の強みと弱みは？

明科の強み

立地	環境
<ul style="list-style-type: none"> 駅が存在 (JR、バス) 交通要素 駅周辺での生活関連・行政施設の集積 明科高校・高校生の存在 	<ul style="list-style-type: none"> 水郷のまち、厚川、湧水、山、川での楽しみが可能 龍門湖公園・あやめ公園といった自然豊かな公園 広緑敷き 気候が温暖
恵み	暮らし
<ul style="list-style-type: none"> おいしい農産物・水産物 おやき、こんにやく、ニジマス、サーモン 	<ul style="list-style-type: none"> ほどほどが良い・便利

それぞれの「強み」は誰に対してどのように活かされていますか？
それぞれの「強み」を活かすために誰が何をやるべきですか？

明科の強み

明科の弱み

立地条件	人口
<ul style="list-style-type: none"> 川と山に挟まれた狭い土地 国道19号と篠ノ井線、厚川で分断されている 	<ul style="list-style-type: none"> 人口減少 子どもが少ない 高齢者の増加
環境・場所	その他
<ul style="list-style-type: none"> 楽しむ場所、時間を過ごす場が少ない 集客力のある施設が少ない 	<ul style="list-style-type: none"> 活用する力が弱い PR力が弱い

それぞれの「弱み」は克服できるものですか？
効果的に克服できそうな「弱み」はなに？

明科の弱み

明科の機会と脅威

機会	脅威
<ul style="list-style-type: none"> 暮らしの環境が良いことによる、移住者の獲得 観光客の増加 魅力ある製品の創出のための機会 	<ul style="list-style-type: none"> 人口減少 (流出) 子ども・若者の減少 町会等地域運営の担い手が見つかりにくくなる

明科の機会と脅威

強みを具体的に表現してみる

- どのようなところが風光明媚ですか？
- 水郷のまちとして提供できる魅力は？
- 自然の豊かさを感じる場所は？

では、それぞれの魅力に対して
人が楽しむための具体的な方策とは？

強みを具体的に表現してみる

グループワークのテーマ
**過ごし方や居場所を具体的に考えて、
 明科の未来の過ごし方マップをつくる**

グループワークのテーマ 明科の未来の過ごし方マップ

第2回明科駅前まちづくり懇談会WS 意見の整理
駅前まちづくりネットワーク「のびのびと楽しむまち・ゆたかに過ごせる暮らしのまち」

第2回まちづくり懇談会WS意見の整理

各地点からの動線

まちなか
 井戸組合などでできる憩いの場を増やす(コミュニケーションと憩いの空間づくり)
 空き家・空き地の活用
 露地蔵の魅力を活かした仕掛け
 共有庭園(駅前広場)
 若い人などの経住者
 高校生・大学生の居場所・活動の場づくり
 コミュニティ・絆づくり

駅前広場
 待ち合わせ、待ち時間が楽しい場所
 明科を楽しむ情報を伝える(案内・案内)
 飲食や土産品が楽しめる
 安曇野市内とのバスネットワーク・路線バス
 レンタサイクル・レンタカー
 バイク＆ライド駐車場

まちなか・駅前広場の意見
 外国各地における水辺・公園・街並み等



アムステルダムの水辺



ウィーンの水辺

NY ブライアント公園



NY ブライアント公園

NY ハイライン(旧鉄道高架)



NY ハイライン(旧鉄道高架)

フランス、バイユー 日曜マルシェ(人口約1万5千人)



フランス、バイユー 日曜マルシェ

Healdsburg カリフォルニア (人口約1万1千)



カリフォルニア



見る見られる窓
フランス・セレステ

フランス・セレステ

オランダ・ユトレヒト花や 街角のうるおい



オランダ・ユトレヒト花や 街角のうるおい

オランダ・アムステルダム市場



オランダ・アムステルダム市場

フランス・ストラスブール駅 古い駅を覆う新たな正面



フランス・ストラスブール駅



フランス・ストラスブール路面電車



西澤課長から駅前整備等の現状について



参加者4名から質問・意見・要望・提言等が寄せられ、担当者から回答を得る



安井公民館長からお礼の言葉



全員で明科町歌「わが町」を合唱

第34回のいいまちサロンを開催したところ、48名の参加をいただきました。今回は、明科駅前周辺まちづくり懇談会の内容について、安曇野市職員の西澤課長・藤原係長・小畑さん、東日本総合計画の岩沢さん・南口さん・腰水さんの6名の方に参加をいただき、駅前の歩道整備に合わせ周辺地域のまちづくりについて、過去2回に亘り開催された懇談会・WSの内容について、岩沢さんよりプロジェクターを使って現状を説明していただきました。まちを知る事(良いところ、悪いところ)皆が求めていることを時間をかけて、課題を整理し将来に残るまちづくりをしなればと感じたところです。